

緑の担い手MAGAZIN

MIDORI NO NINAITE

Vol.6



島根の森とともによろこぶ！
島根の森を愛する！

森の仲間になりませんか！
私たちも待ってます！



LOVE GREEN WATER

みーもくん



SAVE FOREST

みーなちゃん

島根県の森林・林業の振興に向け、森林資源の活用とその伐採跡地の更新による循環型林業の確立を目指すためには、「緑の担い手」の確保は従前にも増して重要な課題となっています。

こうした中、当支援センターでは、林業就業者を確保するための募集支援活動を県内外において行っているところです。

県外では、「しまねUターン！ターンフェア」等のイベントに併せ就業相談会の開催、県内では、林業就業に向けた高校訪問や一般等を対象とする「高性能林業機械操作見学会」の開催及び林業PRパンフレット等の発行により、林業に関心を持ってもらえるよう活動しています。

当支援センターでは、このような募集支援活動の一環として「緑の担い手MAGAZIN」を発刊しており、今回は県内44の認定事業者のうち8事業者をご紹介します。

この冊子は、新たに林業への就業を希望されている皆様方に向けた島根県内事業者の情報、そこで活躍される作業職員の方々の声を届けるために発刊しております。林業に就業を希望される皆様方には、判断の参考としていただければ幸いです。

なお、県内での林業就業活動についてのご相談がありましたら、ご遠慮なく当支援センターまでお問い合わせください。

今回紹介林業事業者位置図



認定事業主一覧

H29.12現在

エリア	林業事業体名	住 所	T E L	F A X	区 分
松江	松江森林組合	松江市乃白町 219 番地	0852-24-7228	0852-24-7235	A
	大和森林株式会社	松江市東朝日町 87 番地 6 号	0852-21-6222	0852-21-8741	C
	大和林业株式会社	松江市東朝日町 87 番地 6 号	0852-22-3840	0852-21-8741	C
	山陰丸和林业株式会社	松江市西津田 1 丁目 2 番地 14 号	0852-23-1300	0852-23-1304	C
	日新林业株式会社 (志々事業所)	松江市殿町 383 番地 (飯石郡飯南町志津見 538-14 番地)	0852-23-3822 0854-73-0455	0852-23-3826 0854-73-0455	C
	株式会社 赤松産業	松江支店：松江市東忌部町 899 番地 2	0852-33-2788	0852-33-2889	C
	しまね東部森林組合	安来市広瀬町広瀬 1812 番地	0854-32-2680	0854-32-2687	A
	YM ライン株式会社	安来市広瀬町下山佐 2846 番地 6	0854-32-3535	0854-32-3555	C
雲南	大原森林組合	雲南市大東町下阿用 401 番地 1	0854-43-8711	0854-43-6680	A
	株式会社 山守産業	雲南市大東町須賀 285-2	0854-43-5554	0854-43-5554	C
	飯石森林組合	雲南市掛合町掛合 2152 番地 11	0854-62-1520	0854-62-1540	A
	株式会社 田部	雲南市吉田町吉田 2407 番地	0854-62-0027	0854-62-1150	C
	渡部木材	雲南市吉田町吉田 2847	0854-74-0433	0854-74-0433	C
	仁多郡森林組合	仁多郡奥出雲町三成 444 番地 2	0854-54-0021	0854-54-1004	A
出雲	出雲地区森林組合	出雲市塩冶町 967 番地 1	0853-22-4433	0853-22-5070	A
	株式会社 出雲木材市場	出雲市上塩冶町 890-1	0853-21-1855	0853-22-3602	C
	株式会社 もちだ園芸	出雲市渡橋町 398	0853-21-2051	0853-21-5452	C
	須佐チップ工業有限公司	出雲市佐田町反辺 1612 番地 6	0853-84-0414	0853-84-0009	C
	浜村木材有限公司	出雲市佐田町反辺 1440 番地 20	0853-84-0607	0853-84-0008	C
	有限会社 ダイチ工業	出雲市斐川町上直江 349 番地 1	0853-72-4970	0853-72-4970	C
県央	大田市森林組合	大田市大田町大田口 1047-3	0854-82-8500	0854-82-8013	A
	邑智郡森林組合	邑智郡川本町因原 66	0855-72-0277	0855-72-0624	A
	山興緑化有限公司	邑智郡美郷町小松地 320 番地	0855-77-0035	0855-77-0135	C
浜田	江津市森林組合	江津市江津町 580 番地 16	0855-52-2252	0855-52-2192	A
	播磨屋林業株式会社	江津市桜江町市山 518 番地 5	0855-92-1125	0855-92-0067	C
	千代延林業有限公司	江津市桜江町大貫 13 番地	0855-93-0226	0855-93-0252	C
	石央森林組合	浜田市金城町下来原 1561 番地 7	0855-42-2400	0855-42-2403	A
	浦田木材株式会社	浜田市黒川町 1572-1	0855-22-0385	0855-22-4126	C
	合同会社 金本商事	浜田市金城町追原 215	0855-42-2718	0855-42-2717	C
益田	高津川森林組合	益田市横田町 454 番地 1	0856-25-2667	0856-25-2967	A
	伸共木材協同組合	益田市隅村町 623-2	0856-25-2333	0856-25-2907	D
	有限会社 三浦木材	益田市須子町 48-9	0856-22-1915	0856-22-2167	C
	株式会社 美都森林	益田市美都町都茂 1076	0856-52-2755	0856-52-2780	C
	株式会社 大久保林業	益田市見兎町見兎イ 1141	0856-56-1092	0856-56-1092	C
	有限会社 ジーエムケイ	益田市美都町都茂 1250-4	0856-52-2835	0856-52-2835	C
	有限会社 石州造林	鹿足郡津和野町邑輝 794-20	0856-72-0340	0856-72-0381	C
	津和野林産株式会社	鹿足郡津和野町部栄 93 番地 2	0856-72-2630	0856-72-2630	C
	グリーンフォレスト合同会社	鹿足郡吉賀町七日市 907-1	0856-73-7550	0856-73-7550	C
隠岐	隠岐島後森林組合	隠岐郡隠岐の島町池田風呂前 65 番地 1	08512-2-0493	08512-2-4541	A
	有限会社 酒井材木店	隠岐郡隠岐の島町東郷神米 41 番地	08512-2-0585	08512-2-6068	C
	有限会社 池田材木店	隠岐郡隠岐の島町東郷宮田 76 番地 3	08512-2-1166	08512-2-1121	C
	ふせの里	隠岐郡隠岐の島町布施 218 番地 7	08512-7-4428	08512-7-4428	C
	佐山の里企業組合	隠岐郡隠岐の島町都万 4117 番地	08512-6-2732	08512-6-2732	C
	隠岐島前森林組合	隠岐郡海士町大字海士 1491 番地 1	08514-2-0664	08514-2-0693	A

*区分

- A：森林組合・森林組合連合会 森林組合 13
- B：森林所有者の組織する団体 民間業者 31
- C：造林・素材生産業者 計 44
- D：造林・素材生産業者の団体
- E：その他

株式会社 赤松産業

TEL 0852-33-2788

FAX 0852-33-2889

所在地 〒690-0036

島根県松江市東忌部町899番地2 (松江支店)

e-mail: info@akamatu.jp

URL: http://akamatu.jp/



代表取締役社長

赤松 敬四郎

大自然の中で日々の煩わしさやストレスから解放されて仕事ができる林業ですが、一方で事故の危険性が高いのも事実です。私は魅力的な林業を安全に、そして思う存分楽しんでもらえるよう、重機を使って危険な作業は極力減らし、ベテランとのマンツーマンの指導、十分な休息など体力面のケア、私が大好きな林業のさらなる「楽しみ方」が伝わるように、とても力を入れています。その結果、今では20～30代の若手が増え、一緒に安全な林業を楽しんでいます。私たちの職場がどんなものか？一度気軽にのぞいてみてください。ご連絡をお待ちしております。

経営理念・社訓

1. 環境に関する法令、条例等を遵守し環境保全に努めます。
2. 環境にやさしい商品の流通をはかります。
3. 仕入、生産、販売、サービス、廃棄という活動の段階において、資源・エネルギーの節約、材料のリサイクルに努めます。
4. 人の健康と地球環境の保全に企業の一員として積極的に行動するよう努めます。
5. 事業所の活動が地域の人たちの健康や社会に対し及ぼす影響について認識し、社会から評価していただける企業となるよう努めます。



伐倒作業中



大径木の伐倒はお手のもの!!



社員集合写真です!!

バーベキューのレクリエーション中





会社の特徴

当社は、安全第一、工期の合理的な短縮、施工品質保証に努めてその業務を遂行しますが、林業は、公共土木事業に係る森林伐採を主体としています。

これまでは多くの人手を要していましたが、大型重機などの機械化に取り組むことにより、人件費の抑制、工期の短縮につなげています。

また、現場から発生する木材については、「資源」としてとらえ、燃料のエネルギー源のほか土壌改良材のリサイクルへの活用を行っています。

当社は、地域の人たちの健康や社会に対し及ぼす影響について認識し、社会から評価していただける企業となるよう努めており、共に働いていただける人材を求めます。



作業前安全確認



安全衛生会議



グラップルによる原木積込・搬出作業中

緑の担い手

余村 真顕
(32歳)

林業経験：3年
就業形態：地元



- Q 就業して感じている林業の魅力はなにか？
自然の中で仕事ができ、季節ごとに景色や山菜を楽しめること。
- Q 職場で頑張れる自らのモチベーションは？
技術を覚えれば昇給し、技術が付いてくると木を伐るのが楽しくなってくること。
- Q 若手員職に向けた先輩としてアドバイスは？
自然が相手であり、自分だけが気を付けていても、どこから事故に繋がるかわからない。現場作業は、周囲の人としっかり連携をとって行うこと。
- Q 林業に対するこれからの夢は？
今は、技術習得や木の種類を覚えることで精一杯。まだ先の事なので、楽しみながら考えたい。

緑の担い手

山本 由紀夫
(62歳)

林業経験：42年
就業形態：地元



- Q 指導するうえで注意を払っていることは？
怪我をしないようにすること。
- Q 指導者となってよかったと思うときは？
技術を伝えることができること。
- Q 後輩の職員に期待することは？
若手が仕事として楽しめる職場にしてほしい。
- Q 林業に対するこれからの夢は？
機械化が進んで、林業の作業は誰でも出来る仕事となること。



就業促進 アドバイザー コメント

これまでは、人力による森林の伐開・伐採作業が主体でしたが、高性能林業機械の導入による林産事業にも取り込まれています。また、機械化を図ることで、危険作業の減少と省力化によるコスト低減にも努めておられます。



しまね東部森林組合

TEL 0854-32-2680

FAX 0854-32-2687

e-mail:info@shimanetoubu.com

所在地

〒692-0404 島根県安来市広瀬町広瀬1812番地



代表理事組合長

山尾 駿一



手入れの行き届いた森林は美しい。下刈り、枝打ち、間伐…と、2世代、3世代と丹精込めて育てられ、引き継がれた森林です。

「瑞穂の国は山の国」と言われる。国土の3分の2、県土の7割は森林である。まさに森林国家と呼ぶにふさわしい。そして、森の国の山々は、世界に有数の樹種を有し、多様な木の文化や伝統を育んできた。

しかし、残念なことに、先人が育んできた文化や伝統は危機に瀕していると言っても過言ではない。広葉樹のケヤキ、サクラという樹種は私たちの暮らしにもなじみ深い、と思っていた。現実には、サクラとケヤキの板を見て見分けられる人は少ない。本当に少なくなった。20代、30代の人のもとより、40代の人でもそう多くはないだろう。森林の国の民はいつから「木」と疎遠になっていったのだろうか。板の模様、色、肌触り。人間の五感に訴えかける素材をいつくしむ暮らしはどこへ行ったのか。ヒノキの独特の香りは今の世代の人たちに届くのだろうか。伝えるものが伝わらない、引き継いでいくものが引き継がれなくなるのでは…。懼れを感じる。

林業は、木を伐り、植えて、育てていく、単純に言えばその繰り返しの歴史だ。そして、仕事は自然と共にある。雨、雪、暑さ、寒さ、といった環境や条件下での仕事は現代の若い人たちには敬遠されがちである。しかし、厳しいが故に得られるもの、鍛えられるものがある。より深い人生を送ることができる仕事、一生を賭けて値する仕事、それが林業である。谷を渡る風にきたる春を感じ、鳥のさえずりにひとときの安らぎを感じる。森林組合にはそうした「人生」がある。

経営理念

1. 地域のために、日本のために、世界のために
2. 組合のために、組合員のために、家族のために
3. 過去から受け継ぐ、現在を育てる、未来に活かす

基本方針

Planning
Speed
Cost



職員一同、
清掃活動に汗を流しました。
仕事にボランティアに
今年も頑張ります。



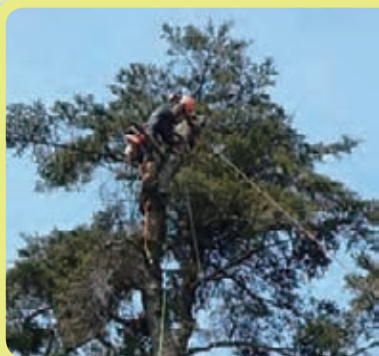


森林組合の 特徴

新しい知識や技術を積極的に採り入れる組合です。森林の持つ価値をもっと多くの人に知っていただくことに積極的に取り組んでいます。

かつて、「空師」といわれた特殊伐採の分野の仕事も、当組合の「しまねランバージャック」というチーム誕生により、従来の仕事に比べ、はるかに安全で迅速、確実な作業に生まれ変わりつつあります。

また、薪ストーブの普及など新たなライフスタイルに応じた需要への対応、次世代苗といわれる「コンテナ苗」の栽培など林業の振興に繋がる様々な方策に意欲的に取り組んでいます。



特殊伐採のチーム「しまねランバージャック」。県内の森林組合で初めて組織化しました。機械や重機を使うことができない条件下にある場所での仕事を専門にします。



次世代苗といわれるコンテナ苗の栽培。植え付け時期が通年可能、活着が良いなど様々な利点を有する苗です。

緑の担い手

宇山 政志
(36歳)

林業経験：4年
就業形態：地元



Q 林業に就業したのはなぜ？

「山」が好きで、それにかかわる仕事を希望していたから。

Q 林業に携わり学べたことや自らが成長できたことは？

作業における安全の確認・確保が身に付き、伐倒では意図した方向に木を倒せるようになってきたこと。

Q 今後、林業の技術・技能者として目指したいことは？

地拵えの棚の上手な作り方、特殊伐採の安全でスピーディーな作業方法、残す枝の選別、下刈など何でもこなせて、「君に任せておけば大丈夫」だといわれるような人間になりたい。

Q 林業に対するこれからの夢は？

地域の森林を自らの手で育てたい。そして、子供に「あの山の木は父ちゃんが植えた。あの大木の剪定は父ちゃんがやった」と自慢できるような良い仕事、良い山づくりをしたい。

緑の担い手

恩田 貴裕
(37歳)

林業経験：6年
就業形態：地元



Q 指導するうえで注意を払っていることは？

作業方法を考えるとき、とにかく安全を第一に優先させること。

Q 指導者となってよかったと思うときは？

後輩の技術が向上あるいは仕事に向き合う考え方が地にしっかりと根を下ろしたと感じたとき。

Q 後輩の職員に期待することは？

「林業が好きだ」と思ってもらえるようにしたい。そして安全に健康で長く仕事を続けることができればこの上ない。

Q 林業に対するこれからの夢は？

いろいろな需要がある中で、新しい技術や知識を採り入れ、様々なニーズに応えていけるようになりたい。

就業促進 アドバイザー コメント

県東部の山と海に恵まれた地域にある森林組合です。組合長のもと役職員が一丸となられ、組合員である森林所有者の地位向上と持続可能な森林の整備に取り組まれています。森林を守り育てていくための若い人材を求められており、スポーツマンは大歓迎とのことです。



大原森林組合

TEL 0854-43-8711
FAX 0854-43-6680

所在地

〒699-1223 島根県雲南市大東町下阿用401番地1

e-mail: dkk-mori@ooharashinrin.jp
URL: http://www.ooharashinrin.jp/



代表理事組合長

小林 憲司

当組合は、森林の持つ多面的機能を持続的に発揮できる森林づくりを推進するため、「伐って、使って、植えて、育てる」循環型林業の実現に努めています。

このためには、その主役となる担い手が必要であり、育成と確保に努めているところです。

現在、現場技術員のメンバーは40名おり、中でも新人育成班では新人5名（男性4名、女性1名）が技術磨きに奮闘しています。彼らが手入れした森林が豊かに育ち、次世代に引き継がれることを期待しています。

経営理念

適正な管理・活用を通じ豊かな森林を育み、
組合員に還元するよう努めます。

- ・組合員への奉仕の精神を忘れず、組合員の期待に応え、組合員に寄り添った運営を行います。
- ・コンプライアンス、マニュアルに基づき、誠実に行動し、公正、透明で信頼を第一とした活動を行います。



森林組合本所



新年の安全祈願（三津山神社にて）



親睦旅行（京都にて）





当組合は、森林を守り育てる意識を高く持ち、組合員はむろんのこと地域の方々との繋がりを大切にしながら、アットホームな雰囲気の仕事に取り組んでいます。

また、「伐って、使って、植えて、育てる」循環型林業の実現に向けた森林づくりを推進しており、その主役である担い手の育成と確保に努めているところであり、初心者への研修や資格取得も充実しています。

当組合は、緑の森を守り育て、さらに元気な森林づくりに一緒にチャレンジしていただける人材を求めています。



林業技術競技会で準優勝
(先輩、班長と応援団)



安全作業のための研修会開催
(リスクアセスメント)



高性能林業機械ハーベスタによる
4m材原木の生産作業

緑の担い手

渡部 俊二
(31歳)

林業経験：3年
就業形態：地元



- Q 林業に就業したのはなぜ？**
森林整備をすることで山をきれいにしたいと思ったから。
- Q 林業に携わり学べたことや自らが成長できたことは？**
刈払機やチェーンソーの使用方法が学べ、作業の内容と手順を理解できるようになったことで作業効率も向上させることができた。
- Q 今後、林業の技術・技能者として目指したいことは？**
安全第一で、今よりもっと技術を磨き、さらなるレベルアップを目指したい。
- Q 林業に対するこれからの夢は？**
もっと色々な作業をして経験を積み、信頼して仕事を任せてもらえるよう日々精進していきたい。

緑の担い手

小村 正博
(40歳)

林業経験：3年
就業形態：Uターン



- Q 林業に就業したのはなぜ？**
自然の中で体を動かす仕事ができるから。
- Q 林業に携わり学べたことや自らが成長できたことは？**
安全に対する意識やチームワークの大切さを学ぶことができた。
- Q 今後、林業の技術・技能者として目指したいことは？**
先輩方から信頼され、対等と認めてもらえるような作業員になりたい。
- Q 林業に対するこれからの夢は？**
森林がどんな役割を果たし、林業がいかに大事な仕事であるかをもっと多くの人に知ってもらいたい。

就業促進 アドバイザー コメント

循環型林業の実現に向けた森林づくりを目指しておられ、主役となるべき担い手の育成と確保に努められています。新規雇用者の定着率も高く、今後の事業展開が大いに期待されます。



邑智郡森林組合

TEL 0855-72-0277

FAX 0855-72-0624

e-mail:shinrin@mx.miracle.ne.jp

URL:http://www.oochi-shinrin.or.jp/

所在地

〒696-0003 島根県邑智郡川本町因原66



代表理事組合長

大石 良典

当組合の特徴は、「木を植えて育て伐って使う」循環型林業を基本に、製材・合板向け、木片や樹皮等を含む木屑を利用した堆肥、針広葉樹を利用した製紙用チップや木質バイオマス燃料用チップ、きのこ菌床など木材のカスケード利用に積極的に取り組んでいます。

現在、正規雇用従業員数は94名で、平均年齢は39.3歳です。若くて真面目なやる気満々の人がたくさん勤めています。

経営理念

1. 組合の事業を通じて、組合員の経済的・社会的地位の向上を図り、森林の保続培養および森林生産力の増進を図ります。
2. 豊かな森林資源を適正に整備し森林を守る地域の中心的な役割を担い、次世代へ継承します。
3. 林業の担い手を確保し技術の継承に努めます。



森林組合本所



美郷支所



邑南支所



安全衛生大会



発電用チップ製造中



森林組合の特徴

当組合は、緑豊かな森林資源を次世代へ継承するため、素材生産、加工、森林整備、樹苗生産、木材再生などの事業を通じて管内の森林を整備し、森林の多面的機能の持続、低炭素・低環境負荷社会の構築、さらには山村地域の活性化に努めています。

また、低コスト林業を目指し、新システムの構築や高性能機械の導入、他業者との連携など試行錯誤しながら進めています。

若くて柔軟な考えを持ち、やる気のあるあなたを待っています。あなたの力が必要です。



リスクアセスメント研修



ハーベスタによる伐木造材作業



スイングヤードによる集材作業

緑の担い手

内ヶ島 崇志
(22歳)

林業経験：2年
就業形態：地元



Q 林業に就業したのはなぜ？

小さい頃から見てきた父の姿に憧れて目指していたから。

Q 林業に携わり学べたことや自らが成長できたことは？

毎日状況が変化し、それに応じて作業を行っていかなければならない。また、それに伴い技術を身につけなければならないこと。

Q 今後、林業の技術・技能者として目指したいことは？

誰よりも安全かつ早く、そしてきれいな仕事をこなせるようになりたい。

Q 林業に対するこれからの夢は？

危険というイメージを減らせるよう、自分も含めて労働災害をなくせるよう働きたい。

緑の担い手

平床 真司
(41歳)

林業経験：16年
就業形態：地元



Q 指導するうえで注意を払っていることは？

まず安全第一を優先し、その人に合った仕事を選択して作業させる。少しでも疑問があるなら、すぐに先輩に聞くようにさせている。

Q 指導者となってよかったと思うときは？

指導したことを確実にやってくれたとき。また、自らで考え、自ら進んで動いてくれるとき。

Q 後輩の職員に期待することは？

早く仕事を覚えて自分で段取りなどを考えてくれるようになって欲しい。さらに、次の指導者になれるようなレベルになって欲しい。

Q 林業に対するこれからの夢は？

新人を育成していくとともに、地元の森林整備に貢献したい。

就業促進 アドバイザー コメント

森林の整備を通じて、森林機能の充実はむろんのこと低炭素・低環境負荷社会の実現、山村地域の振興への寄与に努めておられます。組合長をはじめ役職員が一丸となって低コスト林業の確立と木材のカスケード利用にも取り組んでおられます。



江津市森林組合

TEL 0855-52-2252

FAX 0855-52-2192

e-mail: gotsu-forest@minos.ocn.ne.jp

所在地

〒695-0011 島根県江津市江津町580番地16



代表理事組合長

川本 豊

森に降った雨は、やがて川となり、海へと注いでいきます。豊かな森林は、豊かな川、豊かな海を支え、そして豊かな人間を造ります。

当森林組合も、地域の森林管理主体として植栽、保育、間伐等の森林整備の推進を通じて地域の豊かな森と川と海を支えていると自負しています。

自然に触れながら、元気な森林をつくり育てる仕事です。オフィスワークでは味わえない魅力を感じていただけます。

山の仕事に興味がある方、元気で明るい方をお待ちしております。

経営理念

- ・ 森の恵みに感謝し、地球環境保全のため、豊かな森林を未来に引き継ごう
- ・ 森林を守り育て、林業と山村を活性化しよう
- ・ 自主・自立、民主的運営を基本に、開かれた組合経営を目指そう
- ・ 協同の理念と誇りある仕事を通じて、共に生きがい追求しよう



森林組合事務所



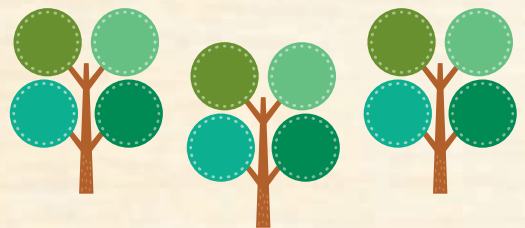
地拵え・植栽作業



伐倒・玉伐り作業



地元小学生の植樹体験活動に指導者として参加しました!!





森林組合の特徴

当組合は、地域の森林管理主体として、地域の森林を協同の力で育て守り続け、森林環境保全と林業発展を通じて、地球温暖化防止へ貢献するとともに、水源の保全、国土の安全、健全な森林環境と良質の木材を国民へ提供しながら、健康で安心、豊かな住生活を支えていくことを使命としています。

当組合では、海と山に恵まれた自然の中で森林を守り育てることが出来ます。

林業は厳しい仕事ではありますが、それに勝る生きがいを得られます。森林とともに人生を歩みたい人材を求めています。



作業前ミーティング



作業前の刈払い機点検



安全衛生全体研修

緑の担い手

永通 大輝
(20歳)

林業経験：2年
就業形態：地元



- Q 林業に就業したのはなぜ？
小学生の頃から自然や森林に興味があり、森林の環境、再生の仕事に携わりたかったから。
- Q 林業に携わり学べたことや自らが成長できたことは？
現場に必要な技術や知識を先輩方から学ぶことができ、上達していると実感できたこと。
- Q 今後、林業の技術・技能者として目指したいことは？
先輩方と比べてもひけをとらないような作業ができるようになること。
- Q 林業に対するこれからの夢は？
元気な森づくりに貢献していきたい。そのためにも担い手となる後輩が増えてほしい。

緑の担い手

佐々木 賢治
(55歳)

林業経験：22年
就業形態：地元



- Q 指導するうえで注意を払っていることは？
安全に配慮しながら効率的な作業を心がけている。
- Q 指導者となってよかったと思うときは？
後輩の技術が上達したと感じるとき。
- Q 後輩の職員に期待することは？
手際よく安全に仕事をこなせるようになってほしい。そして、森林を愛し、大切に作る作業員になってほしい。
- Q 林業に対するこれからの夢は？
もっと作業員の社会的、経済的地位が向上していくような森林行政を進めてほしい。

就業促進 アドバイザー コメント

山と海に恵まれた県中央部に位置する森林組合です。組合長を始めとする役職員が一体となられ、元気な森林を育てることを通じて森、川、海を支え、地域振興に貢献するよう取り組んでおられます。



合同会社 金本商事

TEL 0855-42-2718
FAX 0855-42-2717
e-mail:k-forestry@iwamicatv.jp

所在地

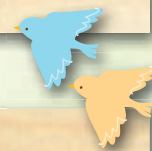
〒697-0301 島根県浜田市金城町追原215



代表社員

金本 清雨

「地域・木・山と共に！」をモットーに、現在、木材の伐採・搬出事業及び地域の通信線等の支障木伐採業務を主として行っています。一人ひとりの安全第一、品質の確保、納期の厳守、一人ひとりのスキル向上、生産性のアップに向け取り組んでいるところです。



経営理念・社訓

地域・木・山と共に！



グラップルによる原木積込作業



会社社屋



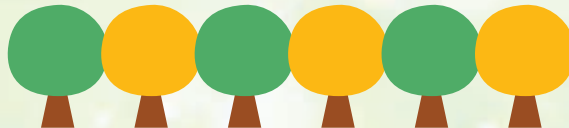
社員旅行



当社は、素材生産を主業とし、浜田市、江津市さらには邑智郡内にて事業を展開する会社です。

自然の中で、木のぬくもりや人の暖かさを感じ、汗を流し頑張っている仕事ができますので、やりがいのある充実した毎日を過ごすことができます。

自然に囲まれ、自然の恵みを受けながら仕事がしたい人材を当社は求めています。



作業前ミーティング



安全講習会

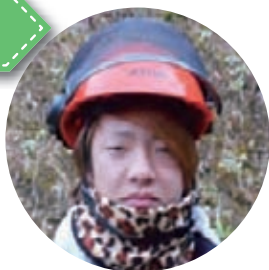


チェーンソーによる伐倒作業

緑の担い手

徳田 衛
(23歳)

林業経験：4年
就業形態：地元



- Q 林業に就業したのはなぜ？
林業の仕事をしている知人がいたため。
- Q 林業に携わり学べたことや自らが成長できたことは？
まず、体力をつけることができたこと。さらに、技術を身につけることができ、林業でやっている自信もついた。
- Q 今後、林業の技術・技能者として目指したいことは？
現場でも効率良く働けるようになったし、これからは経験を積むことにより、林業全体の視野を広く持てるようになりたい。
- Q 林業に対するこれからの夢は？
林業に興味を持つ人が増えていくよう、自分も含めて若い力で盛り上げていきたい。

緑の担い手

松原 健二
(49歳)

林業経験：11年
就業形態：地元



- Q 就業して感じている林業の魅力はなにか？
自然の中で季節を感じながら働けること。
- Q 職場で頑張れる自らのモチベーションは？
自分たちが整備した山林を見たときの達成感がたまらない。
- Q 若手職員に向けた先輩としてのアドバイスは？
安全面について特に注意を払うこと。決して過信することなく着実な作業に努めること。
- Q 林業に対するこれからの夢は？
技術の向上に努めることで、さらに地域へ貢献していきたい。



代表自らが先頭となられ、経験豊富な現場職員がしっかりとチームワークを組み活動できるよう取り組んでおられます。さらに、他企業から加工場を引き継がれ、木質バイオマス生産にも事業を拡大されています。



株式会社 美都森林

TEL 0856-52-2755
FAX 0856-52-2780

所在地

〒698-0203 島根県益田市美都町都茂1076

e-mail: mitoshin@maro-v.jp

URL: http://mitoshin.net/forest/



代表取締役

農原 勝弘

株式会社 美都森林は、平成10年に設立した会社です。
設立当時、中山間地域は高齢化が進み、農林業の停滞、森林や農地の荒廃、集落機能の低下はますます深刻な状況となっていました。
そのような不安状況の中で、当社はふるさとに誇りを持ち、地域の特色を活かした事業の創出を目的として設立いたしました。
現在、林業を中心とし、農業、産業廃棄物処理業、道の駅の経営を行っていますが、これからも地域貢献性の高い職場づくりをめざしていきます。

経営理念・社訓

森・人・調和

場所（森）への愛を持ち、挑戦し極める（人づくり）ことにより、循環型社会をデザイン（環境づくり）します。



林業：グラップルとハーベスタによる
造材・集材作業



林業：木質チップの生産作業



農業：収穫作業



ボウリング大会



真剣な安全会議後の笑顔



会社の特徴

弊社では、森・人・調和の3つの視点から林業の特性を生かした事業の創出を行っています。

このためにも、人づくりに主眼をおき、これからの社会で、農林業が高い評価を受け、地域貢献性の高い職場となるようにしていくとともに、林業の仕事に誇りが持てる人材をこれからも育てて参ります。

昨年から、益田市Uターン者サポート宣言企業に登録しており、既に数名のUターンの方が働いています。そして、社員同士が話しやすく地域に馴染めるよう地域行事への参加を支援するとともに、積極的な研修会等への参加を促し、社員の資格取得を全面的にバックアップしています。

弊社では、山で働き、林業の仕事に誇りをもちたい人材を求めています。



作業前ミーティング



労働安全衛生研修



ハーベスタによる造材作業

緑の担い手

長岡 啓太
(30歳)

林業経験：2年
就業形態：地元



- Q 林業に就業したのはなぜ？
林業に従事する先輩と関わりがあり、林業に対しての憧れ、興味があったため。
- Q 林業に携わり学べたことや自らが成長できたことは？
今まで使ったことのない機械が使いこなせるようになったこと。
- Q 林業に対するこれからの夢は？
今はまだ先輩について行くのがやっと。ひとつひとつの作業を早く、確実に出来るようにしたい。
- Q 林業に対するこれからの夢は？
自分が憧れ、興味を持ったように魅せる仕事をして、一人でも仲間が増えてほしい。

緑の担い手

永谷 耕二
(36歳)

林業経験：13年
就業形態：1ターン



- Q 就業して感じている林業の魅力はなにか？
地域の人役に立ち、なくてはならない仕事だと感じる。
- Q 職場で頑張れる自らのモチベーションは？
作業をすることが好きで、楽しいから。
- Q 若手職員に向けた先輩としてのアドバイスは？
何でも出来たほうがおもしろいので、どんどんやってほしい。
- Q 林業に対するこれからの夢は？
新しい機械や機具が現場に出てきているので、使ってみたい。

就業促進 アドバイザー コメント

林業を中心とされ、農業等の他業にも多角的に取り組まれている会社です。林業の特性を活かした事業を創出されるとともに、林業の仕事に誇りをもちたい人材の育成にも努めておられます。



佐山の里企業組合

TEL 08512-6-2732

FAX 08512-6-2732

e-mail:tanaka.4177@hotmail.co.jp

URL:https://www.sayama-no-sato.com

所在地

〒685-0104 島根県隠岐郡隠岐の島町都万4117番地



代表理事

田中 智英

平成26年度に組合を設立してから、山林所有者さんをお願いをしながら平成29年度末で経営委託面積は約1800haになる予定です。

この経営基盤をもとに、機械化による林業など効率的な経営により、山林所有者さんへの還元、働き甲斐のある職場づくりを目指します。



経営理念・社訓

一本一本の木を大切に

ツル・雑木の除去、木に傷を付けないようになど日々の作業の過程で、その都度気をつけて対処していくことにより、良質で材積の多い木が残り、最終的に伐採時の生産量は1~2割多くなるのではと考えます。

任された山林を立派な森に育て、山林所有者さんに少しでも喜んでもらえるよう取り組んでいきたいと思えます。



会社事務所



作業道開設



隠岐の島町主催の海の幸まつりに山と海はつながっていることをテーマにイベント参加。若手によるチェーンソー目立て講習の風景です。



新しく導入したグラップル



当社は、平成26年度に設立した新しい林業事業体です。
 主業として伐採～植林～保育まで一通りの森林作業を行うほか、公園等の公共施設管理も行います。自然とふれあい、山林所有者、地域の人たちに喜んでもらえるような仕事となるよう心がけています。
 当社では、一本一本の木を大切にしよう心がけながら仕事のできる人材を求めています。



ベテランによる伐採の新人研修



オーストリア林業機械展視察の際に立ち寄った美しい湖



小型(2t)だが足の速いホイールフォワード。1日当たり約25m3の搬出も可能。クロータイプも導入予定

緑の担い手

井川 雄太
(27歳)

林業経験：6ヶ月
就業形態：地元



- Q 林業に就業したのはなぜ？
チェーンソーが使えることに興味があったから。
- Q 林業に携わり学べたことや自らが成長できたことは？
大きな木を自分の狙い通りに倒すことができた達成感がたまらない。
- Q 今後、林業の技術・技能者として目指したいことは？
自分がより安全に作業できる技術をこれからも確実に習得していきたい。
- Q 林業に対するこれからの夢は？
この会社を自分の力で大きくすることを通して、島の林業発展にも貢献したい。



緑の担い手

田中 雄一
(29歳)

林業経験：1年
就業形態：Uターン



- Q 林業に就業したのはなぜ？
転職を考えていた時、林業をやらないかと誘われたことから、現在の林業に興味を持つことができ、当社に就職させてもらった。
- Q 林業に携わり学べたことや自らが成長できたことは？
自然の中で体を動かすことにより丈夫になり、心にもゆとりが持てるようになったこと。身体的な疲労はあっても精神的な疲労が少ないのがよい。
- Q 今後、林業の技術・技能者として目指したいことは？
山の仕事は先輩や同僚と連携・意思の疎通を図り、安全や効率を考えて行わなければならない。今後もこれを忘れずに、自らの技術・技能を高めていきたい。
- Q 林業に対するこれからの夢は？
林業は危険な仕事であるというイメージを払拭したい。安全でやりがいのある仕事であり、これを行う企業も重要な仕事を担っていることを皆さんに認識してほしい。また、今後思いついたアイデアを活かし、林業に対する様々な取り組みをやっていきたい。

就業促進 アドバイザー コメント

林業の企業組合としては県内初の設立です。早速、高性能林業機械を導入され、森林所有者に利益を還元できる経営に取り組まれています。また、1本1本の木を大切にしようとする人材の育成にも力を注いでおられます。





ご相談・お問い合わせは
島根県林業労働力確保支援センター

公益社団法人 島根県林業公社

〒690-0876 島根県松江市黒田町432-1
TEL 0852-32-0253 FAX 0852-21-4375
E-mail : shimane-roukakuc@nifty.com
URL <http://www.forestry-shimane.or.jp/center/>

